

Maisonette Suite  
ca. 59 qm, max. 3 Gäste

# Getreide boden

# Getreide boden

**Kingsize-Bett 2.00 × 2.10 m mit 2 Matratzen**  
**Separater Wohn- und Schlafbereich auf 2 Etagen**  
**Sitzgelegenheiten, Salontisch und/ oder Esstisch**  
**Kleiderschrank, Garderobe**  
**Geschlossener Badbereich**

## Wohnbereich

Sony Smart-TV  
Bluetooth-Lautsprecher, Soundsystem  
SuitePad mit digitalen Gästeinformationen  
Safe in Laptop-Größe  
Minibar  
Nespresso-Maschine  
Wasserkocher  
Klimaanlage, individuell regelbar  
Stromversorgung via internationalem Adapter, USB-Ladestation  
Bereitstellung Baby-Bett auf Anfrage

## Badezimmer

Walk-In Shower mit Regendusche  
Separates WC  
Ayinger Bierkosmetik  
ghd Haartrockner  
Flauschige Bademäntel, Slipper

## Inklusivleistungen

Erfrischungen aus der Minibar  
Auswahl an Nespresso-Kapseln und Tee-Spezialitäten  
WLAN kostenfrei im gesamten Hotel  
Concierge-Service  
Valet-Parking  
24/7 Front Office Service  
Nutzung des Spa- und Fitnessbereichs  
Turndown-Service  
Hochwertiges Kissen-Menü  
Fahrradverleih auf Anfrage

## Aussicht

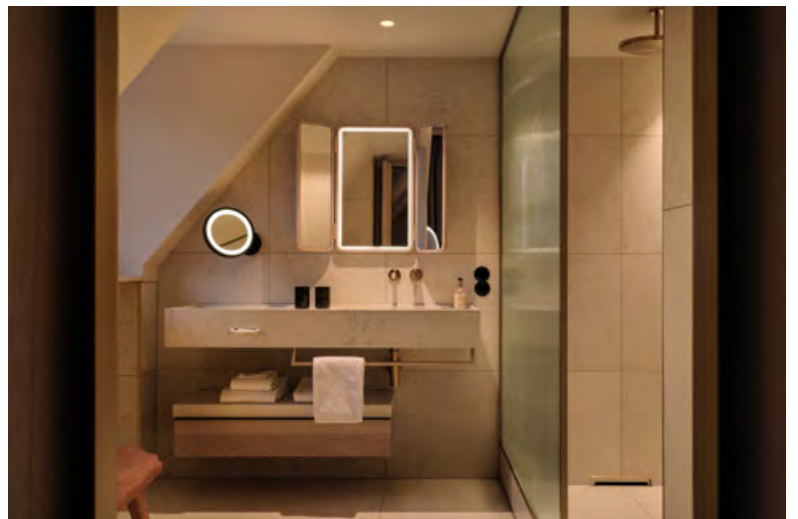
N° 31 Innenhof,  
Pfisterstraße  
N° 32 Pfisterstraße |  
Staatsoper,  
Sparkassenstraße  
N° 33 Sparkassenstraße

## Sonstige Leistungen

*gegen Gebühr*  
Babysitter-Service  
Wäsche- und Bügelservice  
Room-Service  
In-Room-Spa



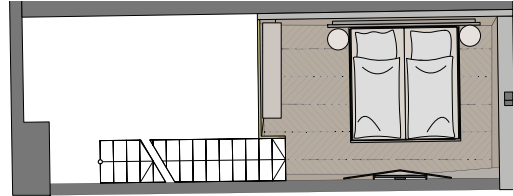
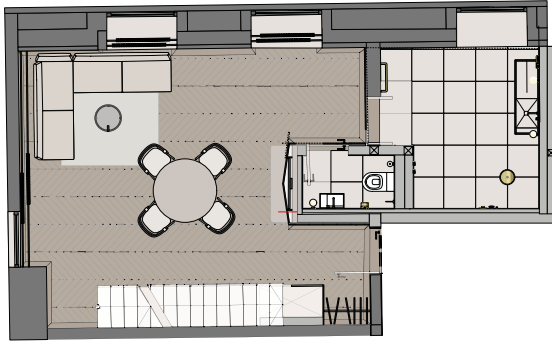
*Maisonette Suite*  
*Wohn- & Schlafbereich, Bad*



*Beim Pfister*  
*zu Hause*

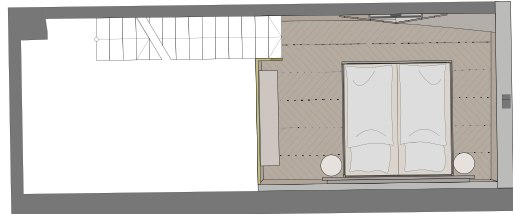
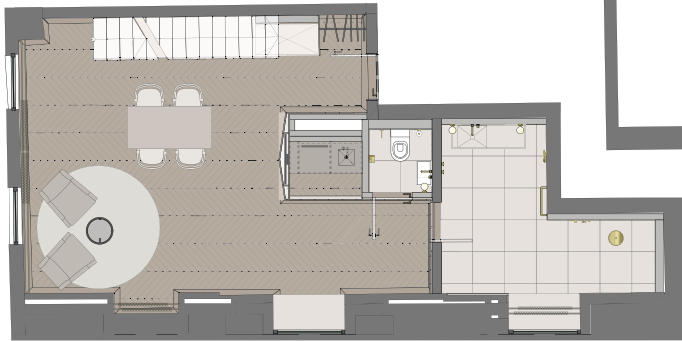
Pfisterstraße

Innenhof



N° 31  
4. OG

Pfisterstraße |  
Staatsoper



Sparkassenstraße

N° 32  
4. OG



Sparkassenstraße



N° 33  
4. OG