

*Junior Suite*  
*ca. 31 qm, max. 2 Gäste*

# *Gesellen kammer*



# Gesellenkammer

**Kingsize-Bett 2.00 × 2.10 m mit 2 Matratzen**  
**Kombinierter Wohn- und Schlafbereich**  
**Sitzgelegenheit, Salontisch, Schreibtisch (optional)**  
**Kleiderschrank, Garderobe**  
**Offener oder geschlossener Badbereich**  
**Verbindungsmöglichkeiten**

## Wohnbereich

Sony Smart-TV  
Bluetooth-Lautsprecher, Soundsystem  
SuitePad mit digitalen Gästeinformationen  
Safe in Laptop-Größe  
Minibar  
Nespresso-Maschine  
Wasserkocher  
Klimaanlage, individuell regelbar  
Stromversorgung via internationalem Adapter, USB-Ladestation  
Bereitstellung Baby-Bett auf Anfrage (in 2 der 4 Suiten)

## Badezimmer

Walk-In Shower mit Regendusche  
Separates WC  
Ayinger Bierkosmetik  
ghd Haartrockner  
Flauschige Bademäntel, Slipper

## Inklusivleistungen

Erfrischungen aus der Minibar  
Auswahl an Nespresso-Kapseln und Tee-Spezialitäten  
WLAN kostenfrei im gesamten Hotel  
Concierge-Service  
Valet-Parking  
24/7 Front Office Service  
Nutzung des Spa- und Fitnessbereichs  
Turndown-Service  
Hochwertiges Kissen-Menü  
Fahrradverleih auf Anfrage

## Aussicht

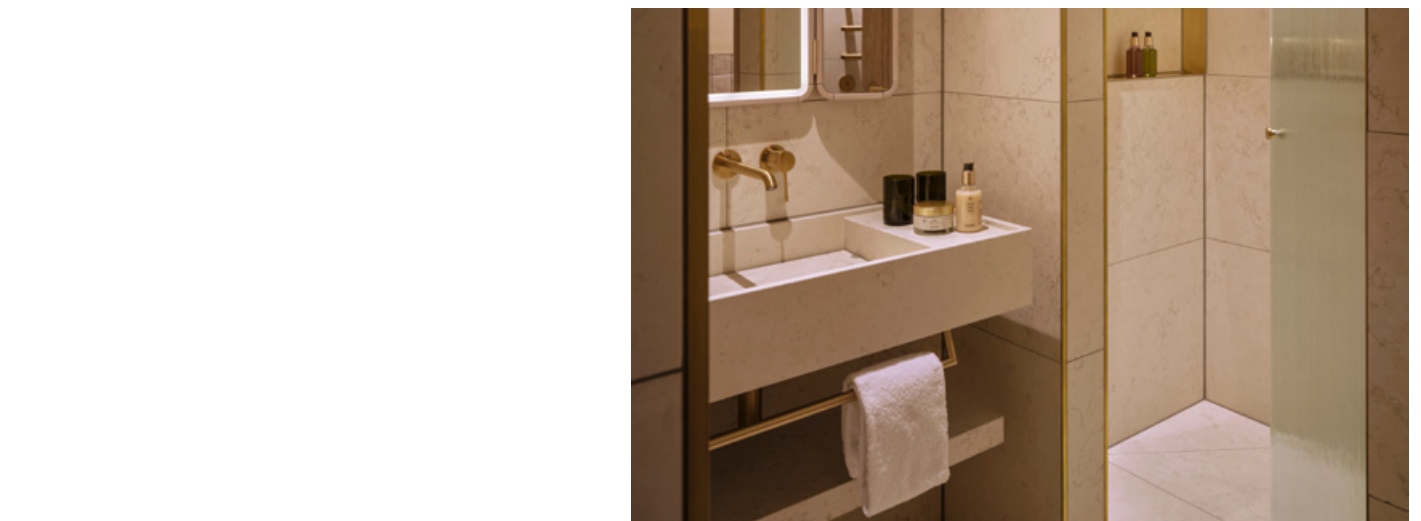
N° 10 Innenhof  
N° 13 Pfisterstraße  
N° 21 Innenhof  
N° 22 Innenhof | Pfisterstraße  
N° 23 Pfisterstraße

## Sonstige Leistungen

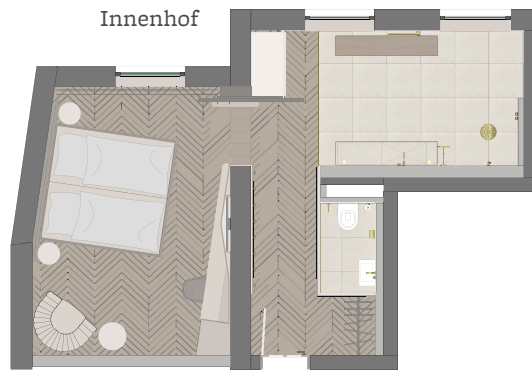
*gegen Gebühr*  
Babysitter-Service  
Wäsche- und Bügelservice  
Room-Service  
In-Room-Spa



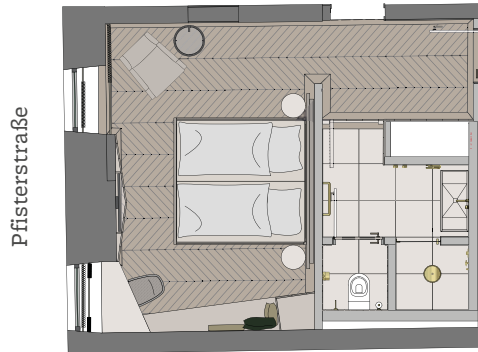
*Junior Suite  
Wohn- & Schlafbereich, Bad*



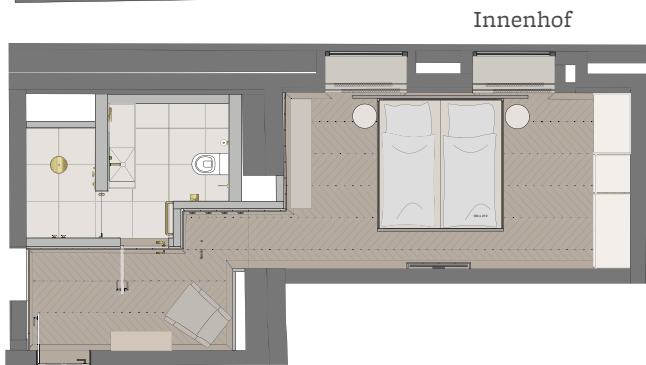
*Beim Pfister  
zu Hause*



N° 10  
1. OG



N° 13  
Verbindungstür zu N° 12  
2. OG



N° 21  
Verbindungstür zu N° 22  
3. OG



N° 22  
Verbindungstür zu N° 21  
und N° 23  
3. OG



N° 23  
Verbindungstür zu N° 22  
3. OG