

*Deluxe Suite*  
*ca. 57 qm, max. 3 Gäste*



*Pfister  
gemach*

*platzl.de*

# Pfister gemach

**Kingsize-Bett 2.00 × 2.10 m mit 2 Matratzen**  
**Separater Wohn- und Schlafbereich**  
**Sitzgelegenheiten, Salontisch**  
**Esstisch, Schreibtisch**  
**Kleiderschrank, Garderobe**  
**Geschlossener Badbereich**  
**Verbindungsmöglichkeiten**

## Wohnbereich

Sony Smart-TV  
Bluetooth-Lautsprecher, Soundsystem  
SuitePad mit digitalen Gästeinformationen  
Safe in Laptop-Größe  
Minibar  
Nespresso-Maschine  
Wasserkocher  
Klimaanlage, individuell regelbar  
Stromversorgung via internationalem Adapter, USB-Ladestation  
Bereitstellung Baby-Bett auf Anfrage

## Badezimmer

Walk-In Shower mit Regendusche  
Separates WC  
Ayinger Bierkosmetik  
ghd Haartrockner  
Flauschige Bademäntel, Slipper

## Inklusivleistungen

Erfrischungen aus der Minibar  
Auswahl an Nespresso-Kapseln und Tee-Spezialitäten  
WLAN kostenfrei im gesamten Hotel  
Concierge-Service  
Valet-Parking  
24/7 Front Office Service  
Nutzung des Spa- und Fitnessbereichs  
Turndown-Service  
Hochwertiges Kissen-Menü  
Fahrradverleih auf Anfrage

## Aussicht

N° 15 Sparkassenstraße  
N° 25 Sparkassenstraße

## Sonstige Leistungen

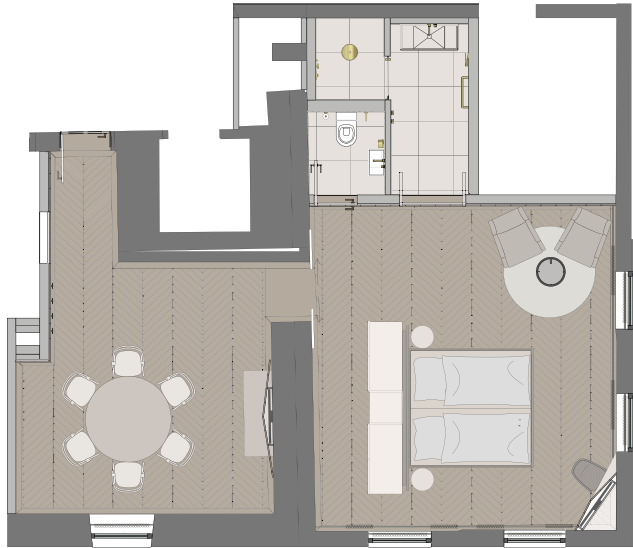
*gegen Gebühr*  
Babysitter-Service  
Wäsche- und Bügelservice  
Room-Service  
In-Room-Spa



*Deluxe Suite*  
*Wohn- & Schlafbereich*

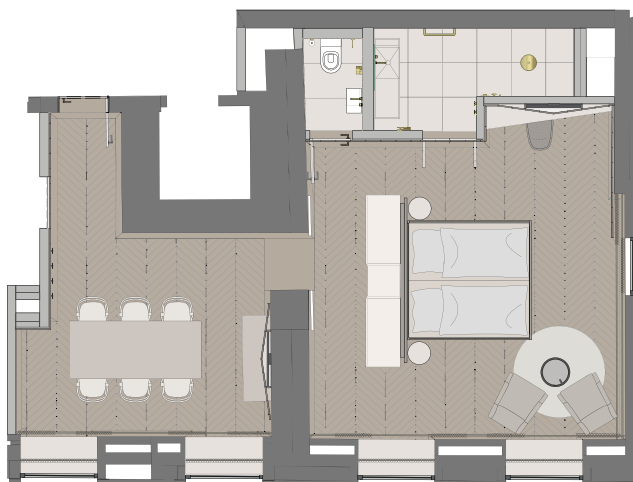


*Beim Pfister*  
*zu Hause*



Sparkassenstraße

N° 15  
Verbindungstür zu N° 14  
2. OG



Sparkassenstraße

N° 25  
Verbindungstür zu N° 24  
3. OG